

So müßt Ihr Euren USB to Serial Adapter einstellen das das auch mit der SW richtig klappt ...

Als erstes möchte ich aber noch drauf hinweisen das es trotzdem nicht immer klappt !

Besser sind in jedem Fall ein „echter“ Serial Port oder die Kartenslot Lösung !

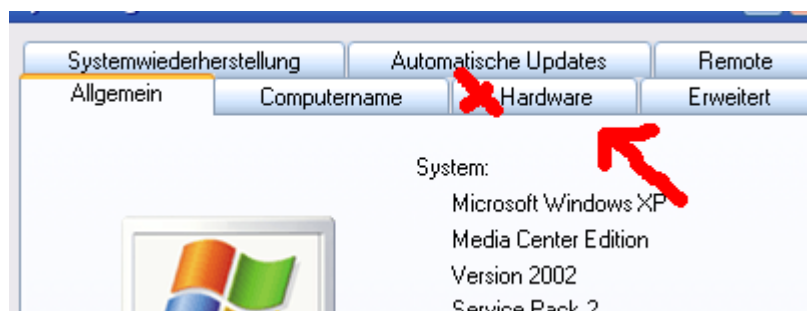
Empfehlen kann ich euch den HAMA USB to Serial Adapter mit der beiliegenden Treiber CD  
so hat es bei mir immer geklappt !

Also Ihr macht erstmal eure Systemsteuerung auf :

Wir klicken also nacheinander :

- Start
- Systemsteuerung
- System

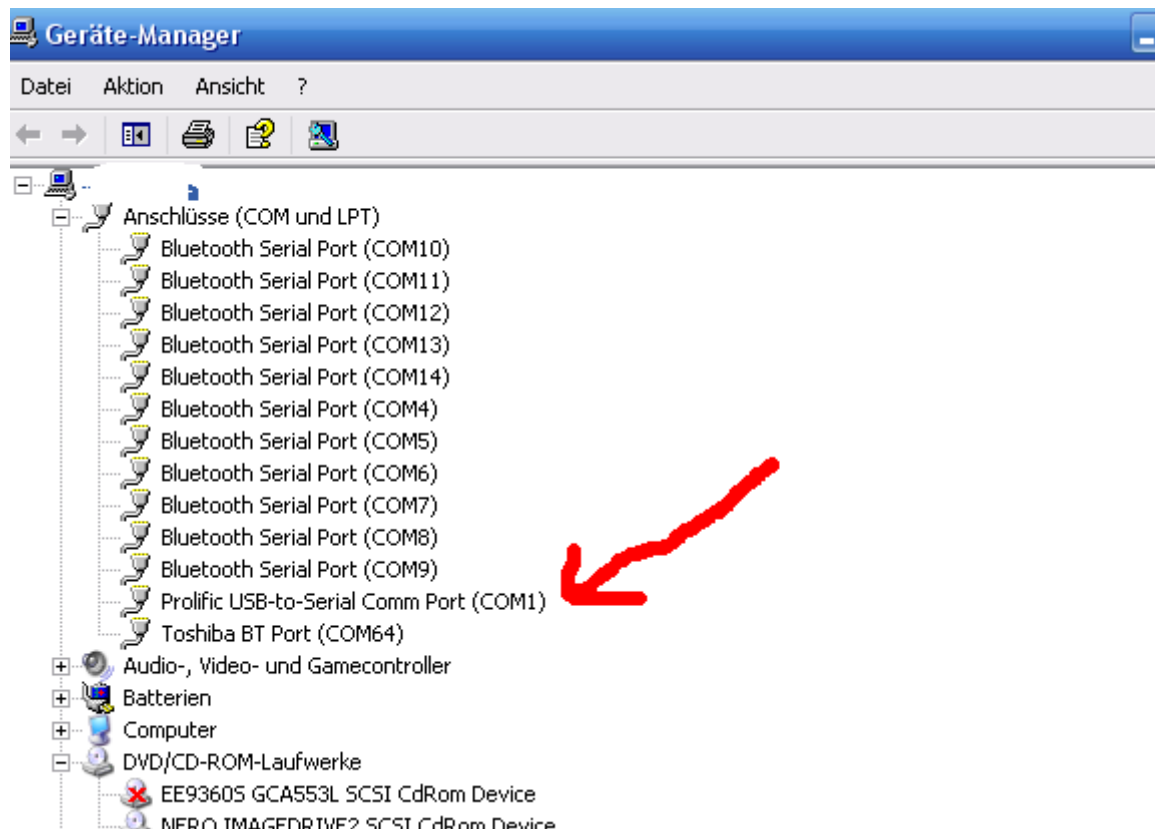
dann geht's mit Bildern weiter



dann auf Hardware klicken

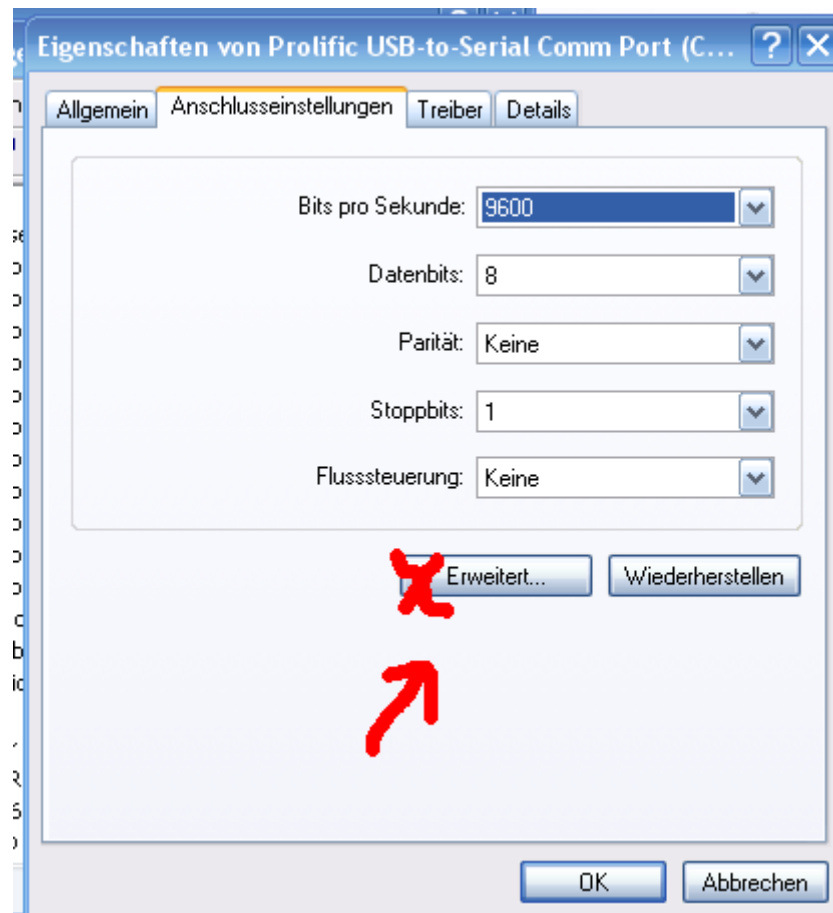


dann den Gerätemanager öffnen

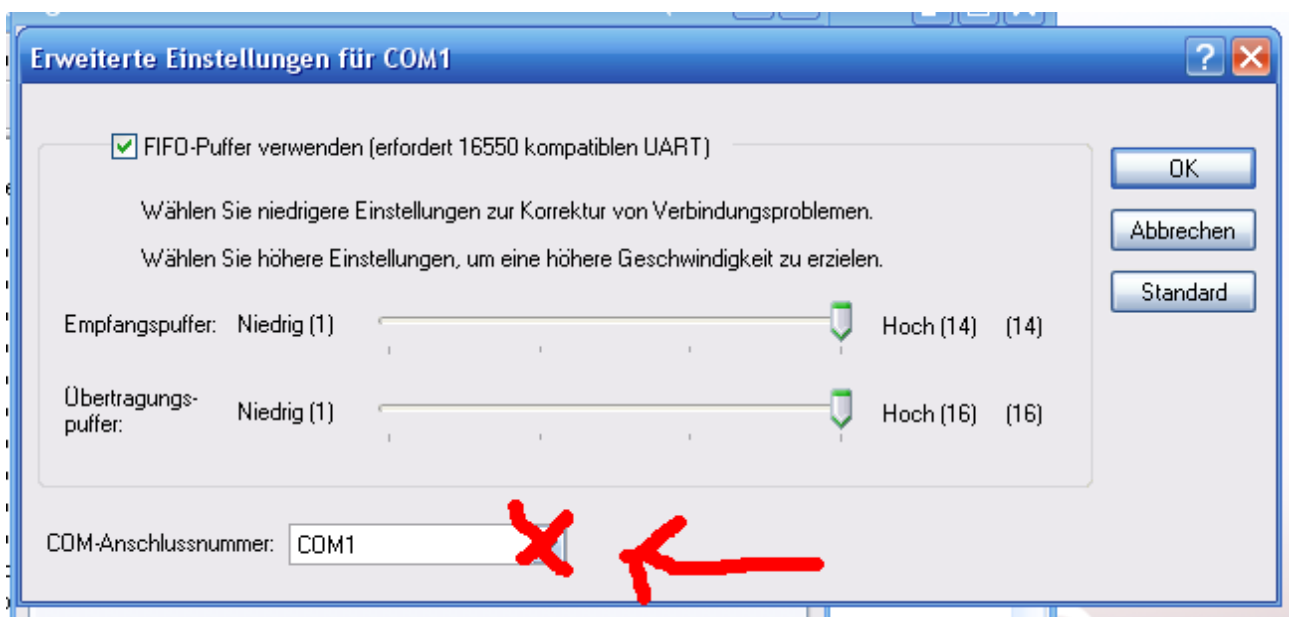


jetzt solltet Ihr eigentlich wenn alle Treiber richtig installiert sind Euer USB To Serial unter Anschlüsse ( Com LTP ) zu finden sein , siehe Bild !

Nun Doppel klicken auf den Eintrag in der Liste ...



so nun auf Erweitert klicken



so nun einfach die ganzen Einstellungen für Euch übernehmen .... und den Com Port auf 1-4 Setzen .... dann OK klicken

So nun könnte Ihr Euch sicher sein das der COM Port richtig gesetzt ist und das ganz mit der Loader Soft übernehmen ....

wenn es nun nicht klappt hat Euer USB to Serial Adapter ein Problem !

Viel Spaß !